



FACHADA PRINCIPAL DE ACABADOS

SIMBOLOGIA DE ACABADOS

	INDICA ACABADOS EN MURO (INICIAL, INTERMEDIO Y FINAL)
	INDICA ACABADOS EN PISO (INICIAL, INTERMEDIO Y FINAL)
	INDICA ACABADO EN PLAFON (INICIAL, INTERMEDIO Y FINAL)
	INDICA ACABADO EN ZOCCLO
	INDICA CAMBIO DE ACABADO EN MURO
	INDICA CAMBIO DE ACABADO EN PISO
	INDICA CAMBIO DE ACABADO EN PLAFON

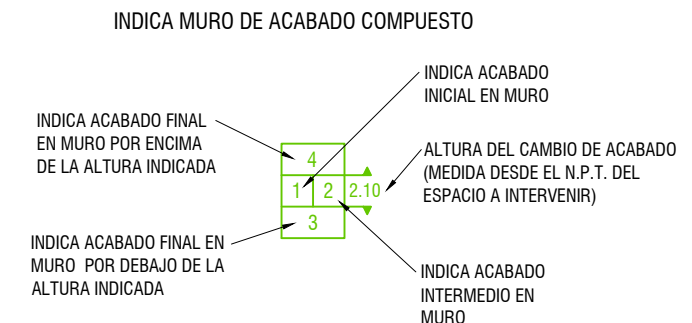


TABLA DE ACABADOS EN MUROS

CLAVE	DESCRIPCIÓN	ÁREA DE APLICACIÓN
1	MURO DE BLOCK DE 15X20X40 cms. JUNTEADO CON MORTERO MEZCLA DE CEMENTO-ARENA PROPORCIÓN 1:3. NIVELADO Y PLOMEADO CON ACABADO APARENTE	TODAS LAS ÁREAS (DIVISIONES INTERIORES)
2	RECUBRIMIENTO A BASE DE MORTERO MEZCLA DE CEMENTO-ARENA PROPORCIÓN 1:4, CON ACABADO FLOTEADO FINO, A PLOMO, REGLA Y NIVEL PARA RECIBIR ACABADO FINAL	TODAS LAS ÁREAS (DIVISIONES INTERIORES)
3	ACABADO PULIDO CON MICROCEMENTO APARENTE, CON SELLADOR DE POLIURETANO DE ALTA DENSIDAD	EXTERIORES
4	PINTURA VINIL-ACRÍLICA SOLUBLE AL AGUA, MARCA "COMEX", LINEA "VINIMEX TOTAL", COLOR "BLANCO", CÓDIGO "Bico-01", APLICADA A DOS MANOS; PREVIA APLICACIÓN DE SELLADOR "5X1 REFORZADO", COLOR "TRANSPARENTE", MARCA "COMEX"	INTERIORES Y EXTERIORES
5	PINTURA VINIL-ACRÍLICA SOLUBLE AL AGUA, MARCA "COMEX", LINEA "VINIMEX TOTAL", COLOR "ROSA LEGORRETA", CÓDIGO "C1-13", APLICADA A DOS MANOS; PREVIA APLICACIÓN DE SELLADOR "5X1 REFORZADO", COLOR "TRANSPARENTE", MARCA "COMEX"	EXTERIORES
6	PINTURA VINIL-ACRÍLICA SOLUBLE AL AGUA, MARCA "COMEX", LINEA "VINIMEX TOTAL", COLOR "MORADO FERIA", CÓDIGO "T1-12", APLICADA A DOS MANOS; PREVIA APLICACIÓN DE SELLADOR "5X1 REFORZADO", COLOR "TRANSPARENTE", MARCA "COMEX"	EXTERIORES
7	ESMALTE ALQUIDÁLICO ANTICORROSIVO BASE SOLVENTE, MARCA "COMEX", LINEA "VELMAR NF", COLOR "AMARILLO CANARIO", APLICADA A DOS MANOS; PREVIA APLICACIÓN DE ESMALTE ANTICORROSIVO	EXTERIORES
8	MURO A BASE DE TABLERO DE YESO MARCA "TABLAROCA" DE DE GROSOR, 10 cms DE ESPESOR; CON BASTIDOR A BASE DE PERFIL METALICO GALVANIZADO MARCA "USG", FIJADO A PISO, MURO O LOSA (SEGÚN SEA EL CASO) CON TAQUETE Y TORNILLO	CUBICULOS (MUROS INTERIORES)
9	ELEMENTO DE CONCRETO TIPO CASTILLO, COLUMNA, CADENA, TRABE Y/O LOSA CON ACABADO APARENTE A PLOMO Y REGLA PARA RECIBIR ACABADO FINAL	TODO EL EDIFICIO
10	MURO DE BLOCK DE 10X20X40 cms. JUNTEADO CON MORTERO MEZCLA DE CEMENTO-ARENA PROPORCIÓN 1:3. NIVELADO Y PLOMEADO CON ACABADO APARENTE	JARDINERA EXTERIOR

ESPECIFICACIONES DE ACABADOS EN MUROS

AC02

ESC: 1:75

DA01

ESQUEMA

DA02

ESQUEMA

TABLA DE ACABADOS EN PISOS

CLAVE	DESCRIPCIÓN	ÁREA DE APLICACIÓN
1	FIRME DE CONCRETO DE 12 cms. DE ESPESOR, CON CONCRETO f _c =250 Kg/cm ² , ARMADO CON VARILLA #3 A CADA 30 Cms. EN PARRILLA, CON ACABADO RÚSTICO PARA RECIBIR ACABADO FINAL	TODAS LAS ÁREAS INTERIORES
2	PISO PORCELÁNICO EN FORMATO MEDIANO DE 50X50 cm; MARCA "INTERCERAMIC", MODELO "JANEIRO", COLOR "CASTELLOS GRAY"	ÁREAS EXTERIORES
3	FIRME DE CONCRETO DE 12 cms. DE ESPESOR, CON CONCRETO f _c =250 Kg/cm ² , ARMADO CON VARILLA #3 A CADA 30 Cms. EN PARRILLA, CON ACABADO DEVASTADO CON APLICACIÓN DE SELLADOR DE POLIURETANO DE ALTA DENSIDAD	ÁREAS EXTERIORES

ESPECIFICACIONES DE ACABADOS EN MUROS

TABLA DE ACABADOS EN PLAFONES

CLAVE	DESCRIPCIÓN	ÁREA DE APLICACIÓN
1	LOSA ALIGERADA DE 20 ó 30 cms. DE ESPESOR SEGÚN SEA EL CASO, DE CONCRETO f _c =250 Kg/cm ² , NERVADURA ARMADA CON VARILLA DE #3 Y ESTRIBOS DE #2; REFORZADA CON MALLA ELECTROSOLDADA DE 6X6-10X10 EN CAPA DE COMPRESIÓN DE 5 cms; CON ALIGERANTE DE POLIESTIRENO DE 60X60X15 cms.	TODAS LAS ÁREAS
2	APLICACIÓN DE PASTA TIPO TEXTUCO EN LOSA ALIGERADA APARENTE, CON ACABADO FLOTEADO FINO, A NIVEL Y REGLA	TODAS LAS ÁREAS
3	PINTURA VINIL ACRÍLICA SOLUBLE AL AGUA, MARCA "COMEX", LINEA "VINIMEX", COLOR "BLANCO", CÓDIGO "Bico-01", APLICADA A DOS MANOS	TODAS LAS ÁREAS

DA04



CODIGOS DE COLOR PARA PINTURAS

DA03

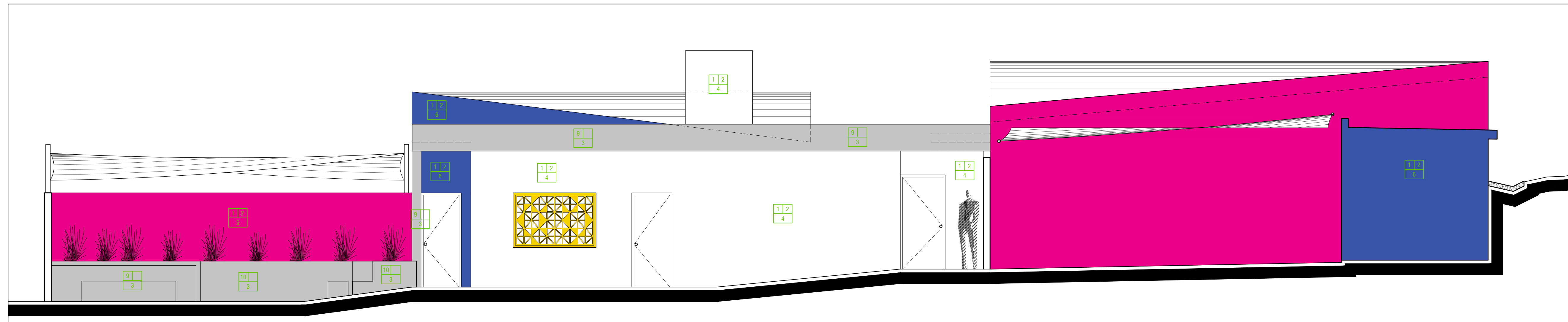
ESQUEMA

DH11

ESQUEMA

DA05

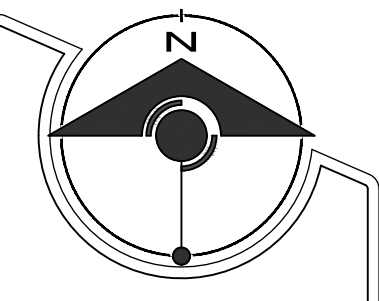
ESQUEMA



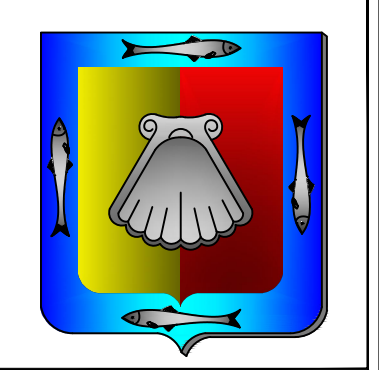
FACHADA LATERAL DERECHA DE ACABADOS

AC03

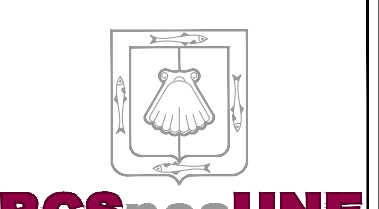
ESC: 1:75



LOCALIZACIÓN



GOBERNADOR CONSTITUCIONAL DEL ESTADO:
PROF. VICTOR MANUEL CASTRO COSIO
SECRETARIO DE SEPTIMA:
ARQ. CAROLINA ARMENTA CERVANTES
DIRECTOR DE OBRAS PUBLICAS:
ING. DAVID ARMANDO ESCALANTE LARRINAGA



SECRETARÍA DE PLANEACIÓN URBANA, INFRAESTRUCTURA, MOVILIDAD, MEDIO AMBIENTE Y RECURSOS NATURALES



DIRECCIÓN DE OBRAS PÚBLICAS DE GOBIERNO DEL ESTADO
JEFE DEL DEPARTAMENTO DE PROYECTO:
ARQ. MARYPAZ VELAZQUEZ BAEZA
JEFE DEL DEPARTAMENTO DE SUPERVISIÓN:
ING. VICTOR M. ALVAREZ TORRES

NOMBRE DE PROYECTO:
REHABILITACIÓN DE PARQUE VILLA DE GUADALUPE

UBICACIÓN:
CALLE SAN RAMÓN SONATO, COLONIA VILLA DE GUADALUPE, MUNICIPIO LA PAZ, B.C.S.

CONTENIDO:
ALZADOS DE ACABADOS
SIMBOLOGIA DE ACABADOS
DETALLES DE ACABADOS

DISO:
ARQ. JORGE NICOLAS PEÑA MORA
REVISOR:
ARQ. MARYPAZ VELAZQUEZ BAEZA
DISEÑADOR:
ARQ. ALFREDO E. ARCE TALAMANTES

ESCALAS:
METROS
INDICADAS
FECHA:
MAY / 2024

PROYECTO:
ACA

NUMERO DE PLANO:
02